

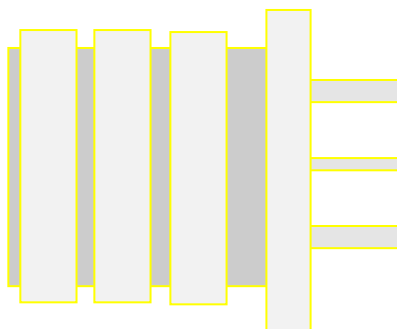
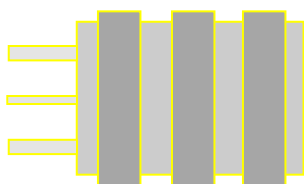
FABRYKA PODZESPOŁÓW ELEKTROTECHNICZNYCH

EMA *Elektracarbon*

ul. Fabryczna 28, skr. poczt. 47  
PI 42-600 TARNOWSKIE GÓRY, POLAND

# *Głowice pierścieni ślizgowych*

K  
A  
T  
A  
L  
O  
G



Uaktualniony luty 2002 r.

# SPIS TREŚCI :

Strona :

INFORMACJE TECHNICZNE	2
INFORMACJE HANDLOWE	3
Głowice pierścieni ślizgowych zaprasowane	4
Głowice pierścieni ślizgowych z tuleją żeliwną	5

## INFORMACJE TECHNICZNE

### KONSTRUKCJA GŁOWIC PIERŚCIENI ŚLIZGOWYCH

Głowice pierścieni ślizgowych produkowane są w dwóch wykonaniach konstrukcyjnych:

- zaprasowane tłoczycem termoutwardzalnym z pierścieniami ślizgowymi o średnicy do 102 mm ,
- z tuleją żeliwną , z pierścieniami ślizgowymi o średnicy do 212 mm.

Poszczególne rozwiązania konstrukcyjne głowic pierścieni ślizgowych oraz ich podstawowe wymiary są podane w dalszej części.

### MATERIAŁY

#### Pierścienie ślizgowe

Na pierścienie ślizgowe stosujemy brąz cynowo-fosforowy lub stal nierdzewną , które są odporne na korozję i ścieranie. Charakteryzują się one także dobrymi własnościami przewodzącymi.

#### Tworzywa sztuczne

Do zaprasowania głowic stosowane są tłoczycza fenolowe termoutwardzalne, głowice z tuleją żeliwną zalewane są kompozycją z żywicy z wypełniaczem mineralnym.

Pierścienie izolacyjne w głowicach o konstrukcji z tuleją żeliwną wykonywane są z tłoczycza poliestrowo-szklanego. Tłoczyczo to charakteryzuje się dużą odpornością na prądy pełzające.

#### Odplawy

Wykonywane są ze stopów miedzi

## OBOWIĄZUJĄCE NORMY

ZN-99/FPE-182 „Maszyny elektryczne wirujące. Zespół pierścieni ślizgowych wymagania i badania.” w odniesieniu do głowic wg rys. nr :  
700100 , 700200 , 700300 , 700400 , 700500 , 700600 , 712100/M , 712200/M ,  
712300/M, 712400/M , 712500 , 712600

Wyjaśnień w sprawach technicznych udzielają -

Dział Konstrukcyjny:                   Tel. (032) 285 20 61 wew. 234 , 334

Dział Gł. Technologa :                Tel. (032) 285 20 61 wew. 302 , 301

Dział Zapewnienia Jakości :        Tel. (032) 285 20 61 wew. 298

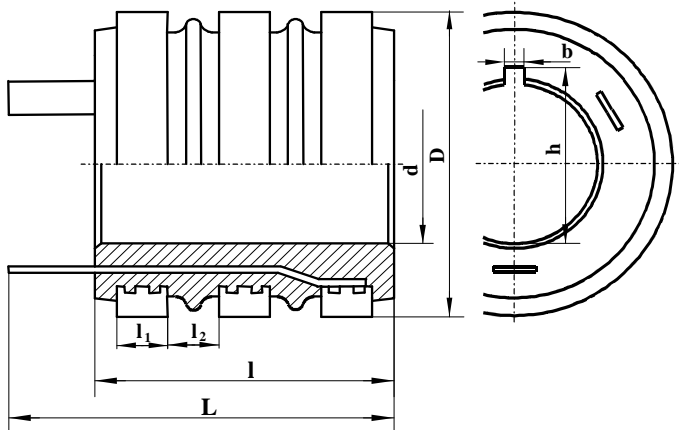
## INFORMACJE HANDLOWE

W celu zapewnienia terminowej i pełnej realizacji zamówień prosimy przestrzegać następujących zasad.

1. Zamówienie na wybrany rodzaj głowic pierścieni ślizgowych prosimy przysyłać na adres naszej fabryki pocztą lub faksem na numer (032) 285-26-95.
2. **W zamówieniu na głowice pierścieni ślizgowych prosimy podać: oznaczenie wyrobów zgodnie z niniejszym katalogiem, dokładny adres zamawiającego, adres wysyłkowy (jeżeli różni się on od adresu zamawiającego), aktualne warunki płatności, numer NIP oraz oświadczenie o wysyłce towaru bez podpisu odbiorcy.**
3. Przyjęcie zamówienia, cenę i termin dostawy potwierdzamy pisemnie.
4. Przy składaniu zapytań ofertowych dotyczących głowic pierścieni ślizgowych nie ujętych w naszym katalogu, prosimy do zamówienia dołączyć dokumentację techniczną (rysunek) oraz podać typ maszyny elektrycznej, do której są one przeznaczone. O możliwości wykonania głowic nie ujętych w katalogu wypowiadamy się w terminie do 14 dni od daty otrzymania zapytania. Zastrzegamy sobie możliwość dokonania przez naszych specjalistów dodatkowych uzgodnień szczegółów technicznych, z uwzględnieniem wielkości zamówienia.
5. Wszelkich wyjaśnień dotyczących zamówień udziela Dział Sprzedaży fabryki - tel.: (032) 285-29-31, Fax: (032) 285-26-95, e-mail: handel@elektrocarbon.pl.



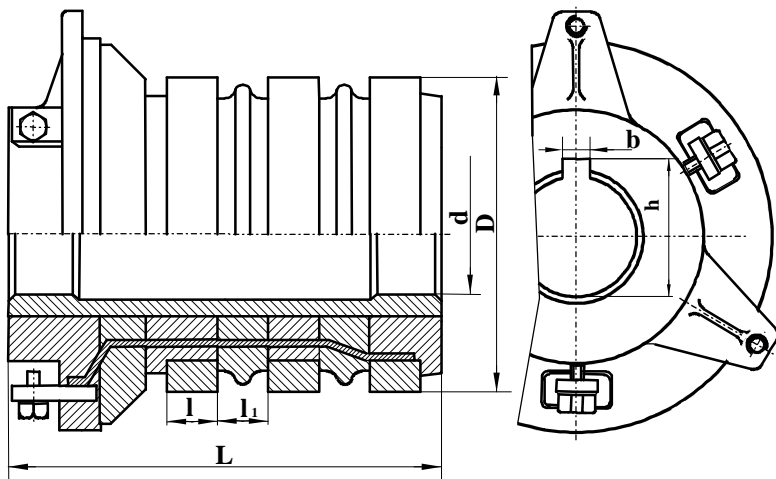
# GŁOWICE PIERŚCIENI ŚLIZGOWYCH ZAPRASOWANE



Numer rysunku	Wymiary [ mm ]								Masa [ kg ]	Wytrz. na odwirowanie [obr/min]
	D	d	h	b	L	l	l <sub>1</sub>	l <sub>2</sub>		
700100	72,8	36	-	-	86	61	10	10	0,510	3000
700200	80,8	42	-	-	101,5	76	13	13	0,880	3000
700300	100,8	52	-	-	101,5	76	13	13	1,310	3000
700400	100,8	56	-	-	101,5	76	13	13	1,200	3000
700500	82	48	50,3	6	85	69	12	11	0,620	4000
700600	102	63	65,3	6	97	77	14	12	0,760	4000



# GŁOWICE PIERŚCIENI ŚLIZGOWYCH Z TULEJĄ ŻELIWNĄ



Uwaga :

Długość całkowita głowicy „L” wg rys. 712500 i 712600 mierzona jest od powierzchni czołowej głowicy do końca odpływu.

Numer rysunku	Wymiary [ mm ]								Masa [ kg ]	Wytrz. na odwirowanie [ obr/min ]
	D	d	h	b	L	l	l <sub>1</sub>	l <sub>2</sub>		
712100/M	141,5	85	88,7	10	180	18,2	22	-	9,300	3000
712200/M	181,5	85	88,7	10	174	18,2	15,2	-	11,000	3000
712300/M	171,5	100	103,7	10	215	24,2	26,5	-	14,000	3000
712400/M	211	100	103,7	10	205	24,2	15,7	-	17,000	3000
712500	142	85	88,3	10	140*	18	14,2	-	7,500	4000
712600	162	100	103	10	203*	26	15	-	11,300	4000